



SEPTEMBRE 2011

N°6

NEWSLETTER

La lettre d'information du **groupe DGC**

Edito

La Newsletter des Grands Clos fait peau neuve... Nouvelle présentation, nouvelles couleurs, nouveau logo, ces changements ne sont pas inopinés, ils sont le fruit d'une réflexion profonde qui marque une nouvelle étape dans notre stratégie industrielle. Dorénavant regroupées au sein du **groupe DGC**, nos quatre sociétés possèdent chacune leurs savoir-faire spécifiques et sont parfaitement complémentaires.

Cette nouvelle organisation s'inscrit dans notre volonté d'enrichir et de diversifier notre offre mais surtout de se doter d'un outil industriel souple, réactif, capable de créer de la valeur et bien entendu de s'adapter à vos demandes les plus pointues.

Bonne lecture à tous !

Frédéric ANTHOINE
PDG



Décolletage des Grands Clos

Avancer : une priorité absolue pour les Grands Clos !

• **La modernisation de l'outil de production :**

Les Grands Clos ont poursuivi depuis 2010 leur politique d'automatisation de leur activité en investissant dans des machines performantes telles qu'une **DECO EVO 16**. C'est pour vous l'assurance d'un meilleur rendement et de gains de temps importants.



• **Le co-développement :**

Rendu possible grâce à un partage d'expérience et une collaboration étroite entre nos équipes, ce service vous garantit, grâce à l'étude approfondie et personnalisée en amont de vos projets, une production et un coût optimisés.



• **Certification "Conception" :**

Elle a été obtenue lors de l'audit ISO 9001 l'été dernier.

• **Le réagencement de notre espace de travail**

a été réalisé pour vous offrir des conditions d'accueil, de travail agréables et confortables.



> www.decolletage.net



Europrod Services

Pour toutes vos opérations de montage, d'assemblage, de réalisation de sous-ensembles, de sertissage, Europrod Services ne cesse d'améliorer sa prestation.

Notre structure s'est récemment dotée d'une nouvelle machine de lavage nous permettant d'assurer un standard qualité à des prix très compétitifs.

> www.europrod-services.com



Dernière entreprise à rejoindre le groupe, Auto-Déco dont le savoir-faire principal est l'usinage de pièces de grands diamètres (jusqu'à 200 mm), a bénéficié également de nombreux changements.

D'importants investissements matériels ont été réalisés :

- rénovation des ateliers,
- modernisation des bureaux,
- acquisition de nouveaux équipements informatiques.
- amélioration des processus qualité et du système de management.

Prise en compte des normes environnementales :

Nous avons récemment mis en place des bennes à copeaux et des bacs de rétention d'huile de coupe pour améliorer notre gestion des déchets.



> www.auto-deco.net



**400 000 vélos volés par an, soit plus de 1000 par jour : Titane Production réagit !
Votre spécialiste de l'usinage high-tech en titane, innove en concevant et commercialisant des solutions antivol pour vélo :**

NOUVEAU SITE WEB MARCHAND

Pour vous faciliter l'accès à notre gamme de produits, nous avons tout récemment mis en place un site vous permettant de **commander directement nos solutions antivol pour vélo**. Ce site vous permet également de retrouver l'ensemble de notre stock de vis et écrous anti-vandales et de nous faire parvenir vos demandes spécifiques.

> www.vis-antivandale.com

Notre gamme antivol est également disponible auprès des boutiques Vélo Station (11 points de vente en France) ainsi qu'auprès d'un nombre grandissant de boutiques indépendantes.



Écrous Antivol > roues de vélo



Kit Antivol > selle de vélo

Kit Antivol > roues de vélo

NOUVEAU LOGO ANTI-VANDALE

Après le succès des premières vis et écrous Anti-vandale, l'activité s'est rapidement développée vers des solutions antivol plus complètes. C'est pourquoi nous avons décidé de **repenser notre logo** >

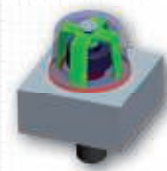


> **EN DIRECT** des bureaux de conception

L'innovation : une priorité absolue chez Titane Production !

En témoigne notre future solution brevetée anti-vandale pour écrous et boulons.

+ d'infos très bientôt !



> www.titane-production.com